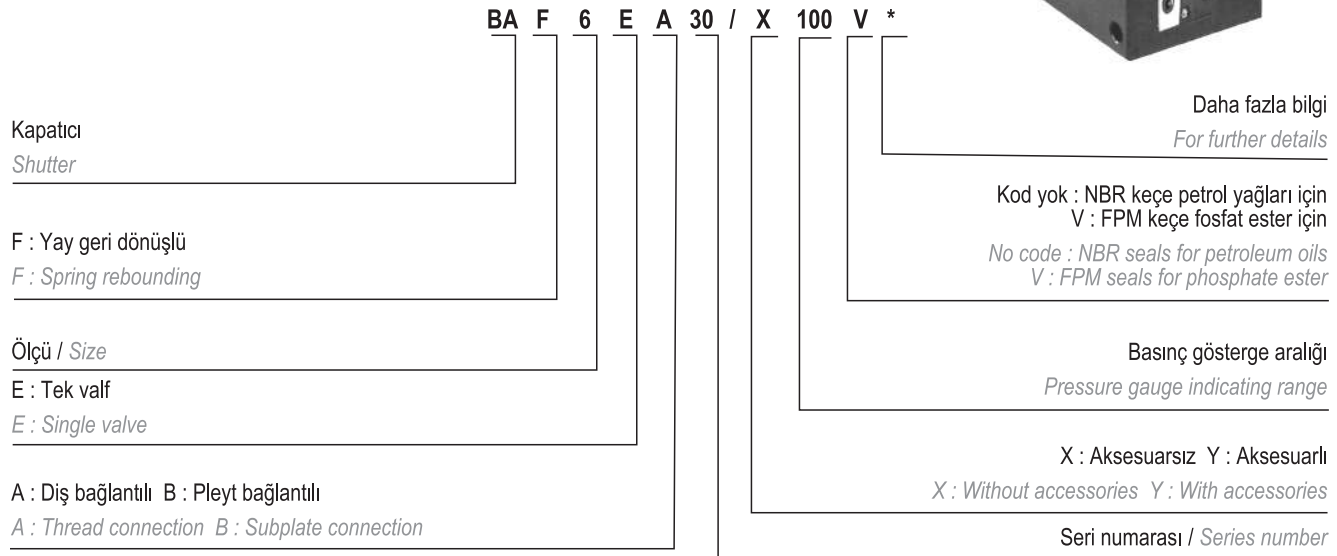
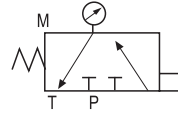


► BAF6 SERİSİ MANOMETRE KORUMA VALFLERİ

BAF6 SERIES PRESSURE GAUGE SHUTTER

- BAF6 serisi üç yollu el sürgüsü uyarlı tipte valflerdir. Bu seri valfler hidrolik sistemdeki çalışma basıncını kontrol etmekte kullanılırlar. Bu valfler manometreyi sürekli yüksek basınca karşı korurlar.

BAF6 series valve is three-way slide valve operated manually. This series are used for checking a working pressure in hydraulic systems occasionally. They protect the manometer towards continuously high pressure.

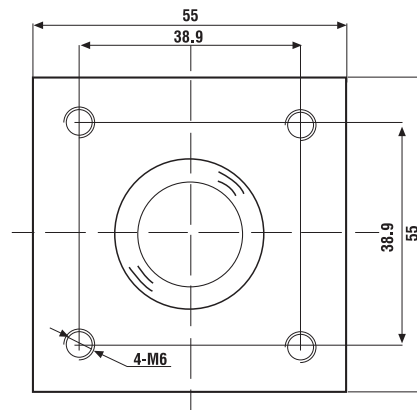
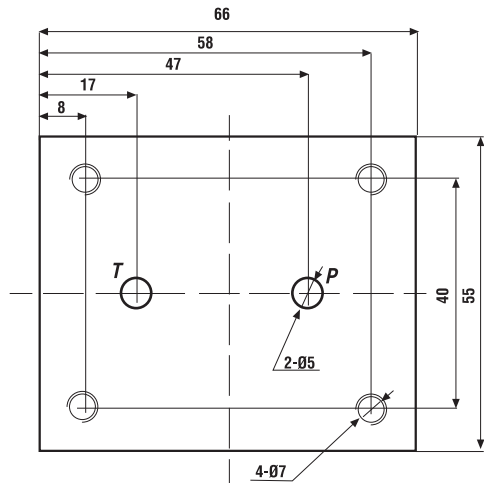


Teknik Bilgi / Technical Data

Çalışma basıncı / Operating pressure (Bar)	300
Basınç göstergesi / Pressure gauge indicating (Bar)	63, 100, 160, 250, 400
Yağın sıcaklık aralığı / Fluid temperature (°C)	-20 ~ 80

► BAF Serisi Montaj Ölçüleri

BAF Installation Dimensions

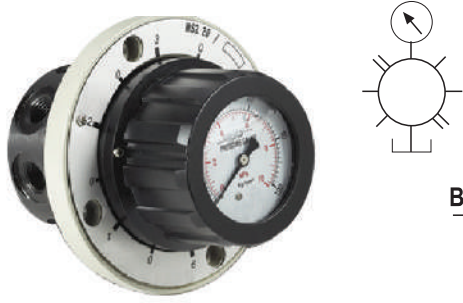


► BMS2 SERİSİ ÇOKLU MANOMETRE

BMS2 SERIES PRESSURE GAUGE SWITCH WITH 6 POINTS

- BMS2 serisi basınç göstergesi, dönen tipte bir manometredir. Valf kovanının dönmesine bağlı olarak, 6 yağ hattındaki basıncı gösterebilir.

BMS2 series pressure gauge switch is a turned type switch. Only one can show the pressure in six oil lines by turning the valve bush.



Model

Basınç manometresi valfe monte edilmişler için
Pressure gauge switch for pressure gauge installed in a valve

A : Dış bağlantılı P : Pleyt bağlantılı
A : Thread connection P : Subplate connection

Seri numarası / Series number

Basınç göstergesi aralığı
Indicating range of pressure

BMS 2 A 20 / 100 V 2 *

Daha fazla bilgi
For further details

Kod yok : Düz hortum dişli
2 : Metrik dişli
3 : Konik hortum dişli
No code : Columnar pipe thread
2 : Metric thread
5 : Conical pipe thread

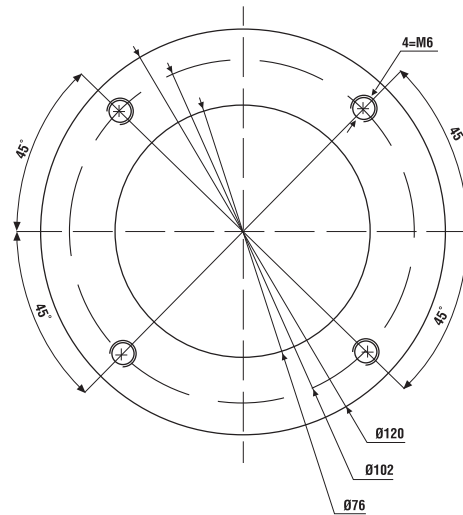
Kod yok : NBR keçe petrol yağları için
V : FPM keçe fosfat ester için
No code : NBR seals for petroleum oils
V : FPM seals for phosphate ester

Teknik Bilgi / Technical Data

İzin verilen mak. çalışma basıncı / Max. working pressure allowed (Bar)	315
Dönüş hattındaki izin verilen mak. karşı basınç / Max. back pressure allowed in return oil ports (Bar)	10
Basınç manometre göstergesi aralığı / Pressure gauge indicating rang (Bar)	25, 60, 100, 160, 250, 400
Ortak bağlantı diş ölçüsü / Union joint thread size	G1/4", Z1/4", M14x15
Basınç manometresi diş ölçüsü / Pressure gauge connection thread	Z1/4", M14x1,5
Yağın sıcaklık aralığı / Fluid temperature (°C)	-20 ~ 80

► BMS2 Montaj Ölçüleri

BMS2 Installation Dimensions



6

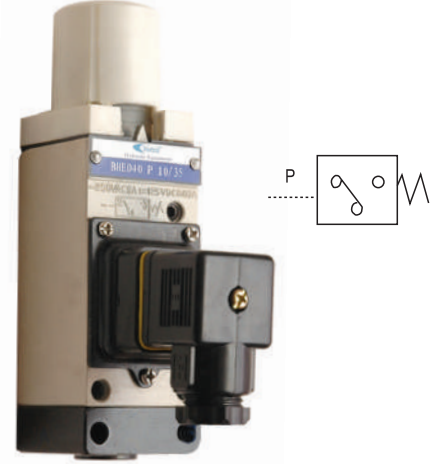
OTHER
HYD.
EQUIPMENTS

► BHED40/BZHED40 SERİSİ BASINÇ SIVIÇLERİ

BHED40 SERIES PRESSURE SWITCH/
BZHED40 SERIES PRESSURE SWITCH

- BHED40 / BZHED40 seri siviçler hidro elektrik basınç sivicidirler ve bir elektrik kontağı ile ayarlanabilir hidrolik basıncı harekete geçirmekte kullanılırlar.

BHED40 / BZHED40 piston pressure switch is hydraulic - electric pressure switch and they used activate an electrical contact at an adjustable hydraulic pressure setting.



Daha fazla bilgi
For further details

Kod yok : NBR keçe petrol yağları için
V : FPM keçe fosfat ester için
No code : NBR seals for petroleum oils
V : FPM seals for phosphate ester

Kod yok : Inch dişli
2 : Metrik dişli
No code : Inch thread
2 : Metric thread

Küçük soket
Small plug

BHED40 P 10 / 100 Z14 / 2 V *

Model

P : Pleyt montajlı
A : Diş bağlantılı
H : Modüler montajlı

P : Subplate mounting
A : Threaded connection
H : Modular mounting

Seri numarası / Series number

Basınç aralığı

Pressure range

Teknik Bilgi / Technical Data

Çalışma basıncı aralığı / Operating pressure (Bar)	50, 100, 350
Siviç frekansı / Switching frequency (Time/min)	120
Yağın sıcaklık aralığı / Fluid temperature range (°C)	-20 ~ 80

Modüler

Modular

Model

Ölçü / Size

6 , 10

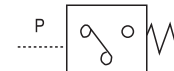
A : A pilot hattı B : B pilot hattı P : P pilot hattı A, B : A, B pilot hattı

Bu özellik BHED40 serisi ile aynıdır.

This specification is the same as BHED40

Teknik Bilgi / Technical Data

Çalışma basıncı aralığı / Operating pressure (Bar)	50, 100, 350
Siviç frekansı / Switching frequency (Time/min)	120
Yağın sıcaklık aralığı / Fluid temperature range (°C)	-20 ~ 80



6

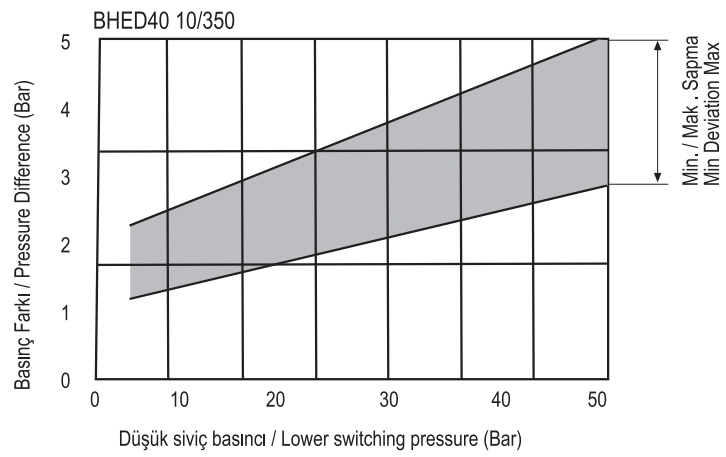
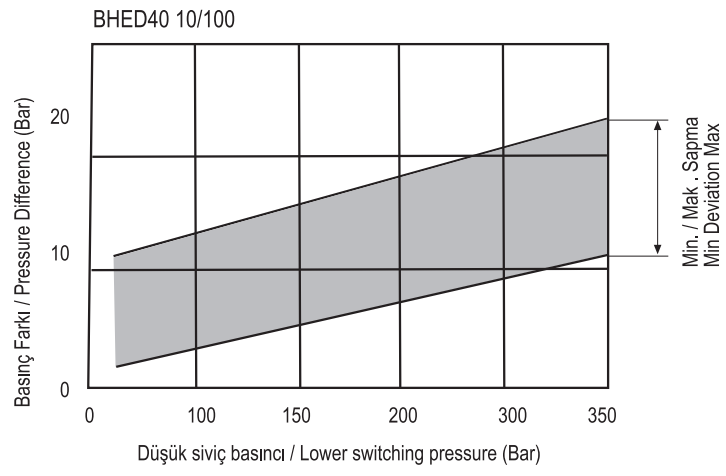
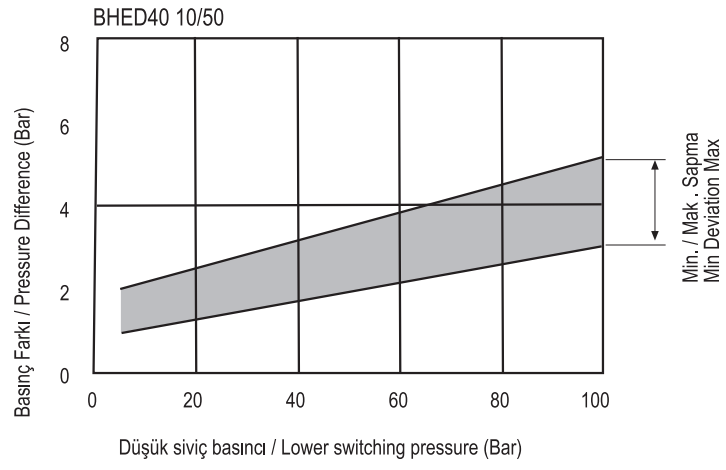
OTHER
HYD.
EQUIPMENTS

► BHED Serisi Karakteristik Eğrileri

BHED Series Characteristic Curves

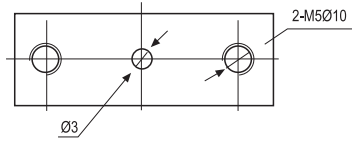
6

OTHER
HYD.
EQUIPMENTS



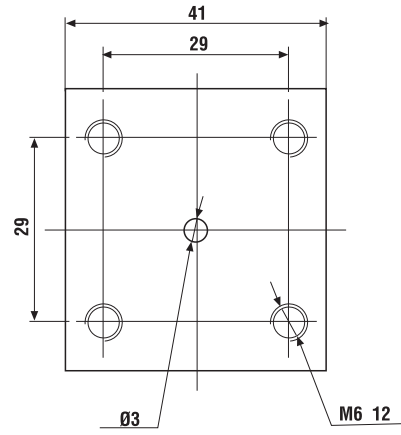
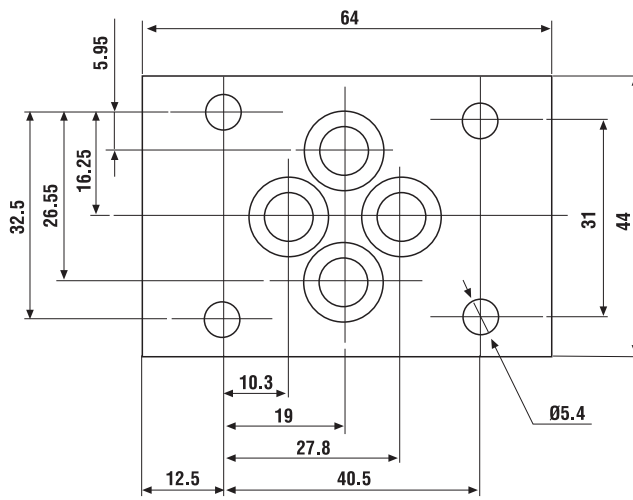
► OP Montajı

OP Installation



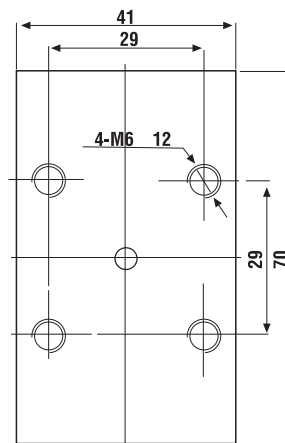
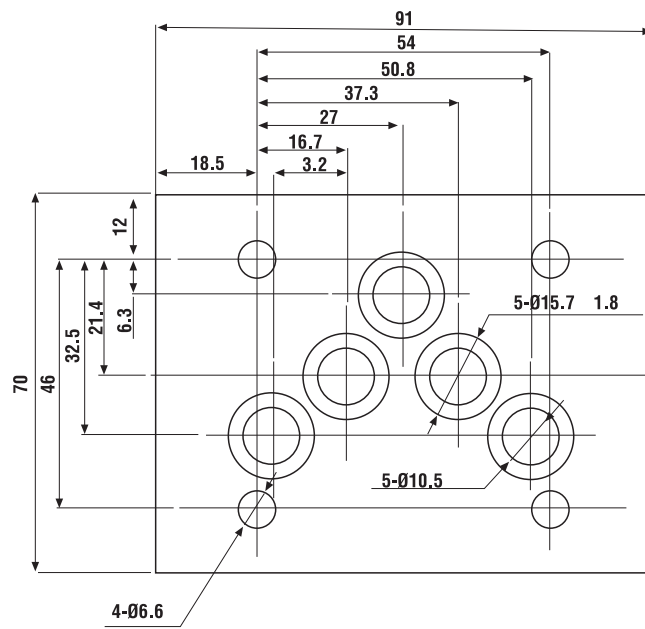
► BZHED NG6 Pleyt Bağlantısı

BZHED NG6 Subplate



► BZHED NG10 Pleyt Bağlantısı

BZHED NG10 Subplate



bluetech® Hydraulic Equipments

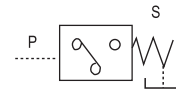
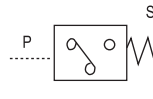
► BHED1 SERİSİ PİSTON TİP BASINÇ SIVIÇI BHED1 SERIES PISTON PRESSURE SWITCH

- BHED1 serisi siviçler hidro elektrik basınç sivicidirler ve ayarlanan basınç değerine ulaşıldığında elektrik sinyali verirler.

BHED1 piston pressure switch is hydraulic - electric pressure switch and they used activate an electrical contact at an adjustable hydraulic pressure setting.

6

OTHER
HYD.
EQUIPMENTS



BHED1 K A 20 / 100 Z L24 V *

Model

K : Akış hatlı
O : Akış hatsız

K : With drain port
O : Without drain port

Seri numarası / Series number

Basınç aralığı / Pressure range

50 : 50 Bar
100 : 100 Bar
350 : 350 - 500 Bar

Daha fazla bilgi
For further details

Kod yok : NBR keçe petrol yağları için
V : FPM keçe fosfat ester için
No code : NBR seals for petroleum oils
V : FPM seals for phosphate ester

Kod yok : Işıksız soket

No code : Without light
L24V : Light for 24V
L110V : Light for 110V
L220V : Light for 220V

Kod yok : Dişli soket bağlantılı
Z : 4 pin elektrik soketli
Z6 : 6 pin elektrik soketli

No code : Conduit connection
Z : Plug-in connector with 4-pin ground
Z6 : Plug-in connector with 6-pin ground

Teknik Bilgi / Technical Data

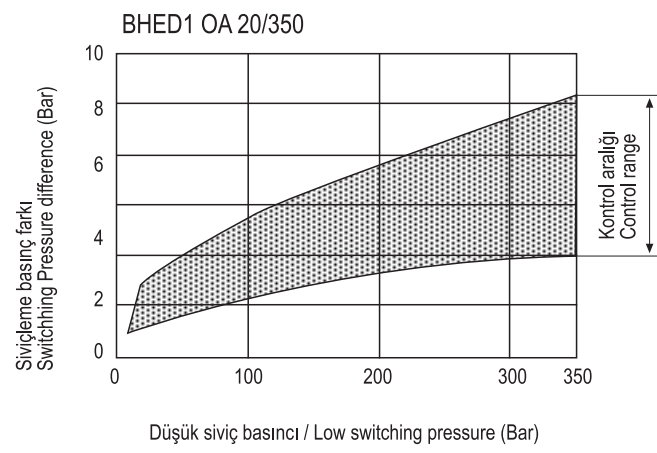
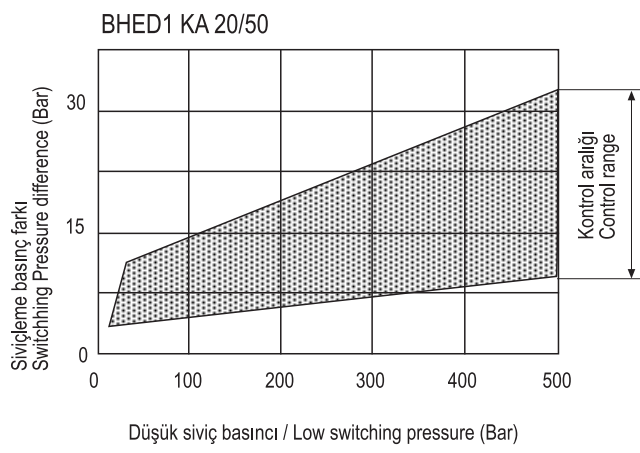
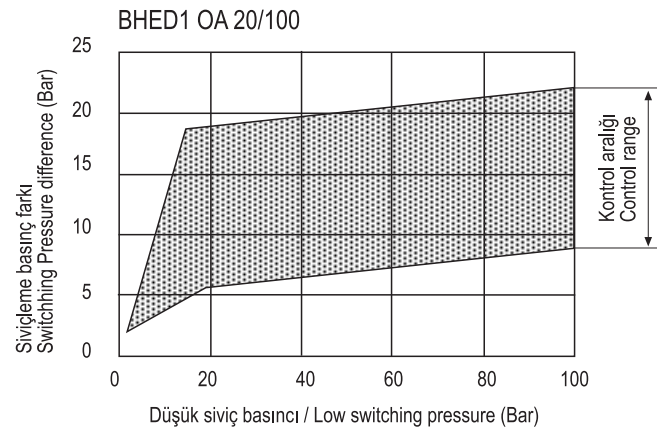
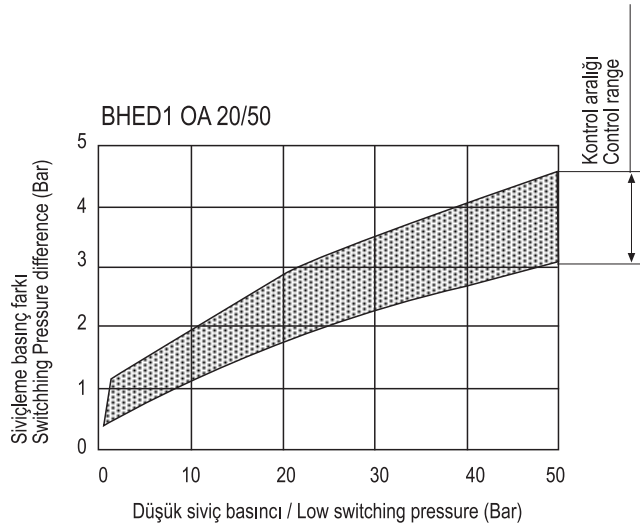
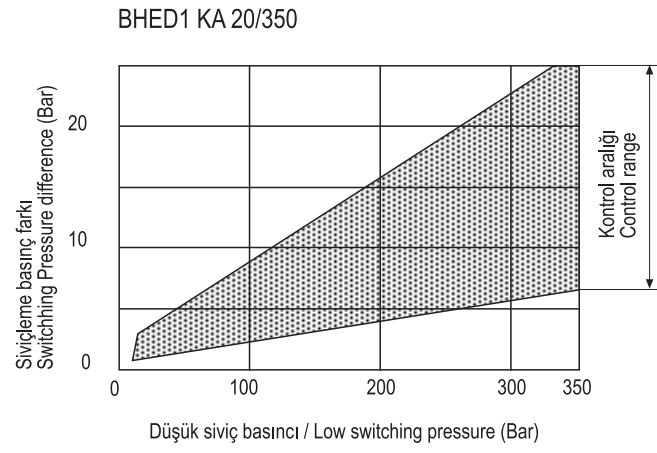
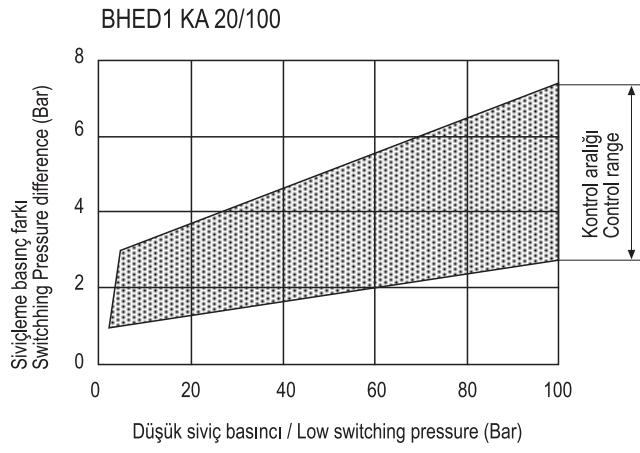
Model	BHED1 K	BHED1 O
Çalışma basıncı aralığı / Operating pressure (Bar)	100, 350, 500	50, 100, 350
Akış hatlı basıncı / Drain port pressure (Bar)	2	-
Siviç frekansı / Switching frequency (Time/min)	300	50, 100 (up to 100 briefly)

86

www.bluetech.com.tr

► BHED1 Karakteristik Eğrileri

BHED1 Characteristic Curves



6

OTHER
HYD.
EQUIPMENTS

► **BLPS-01 BASINÇ SIVIÇLERİ**

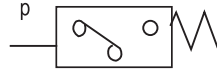
BLPS-01 PRESSURE SWITCHES

- BLPS-01 pistonlu basınç siviçleri, ekipmanların başlama yada bitirme kontrolü için mikro sivice uyarlanmışlardır. Geniş basınç kontrol aralığına, kolay çalışma ve montaj özelliklerine sahiptirler.

BLPS-01 series piston pressure switches are adopted micro-switch to control the start or stop of hydraulic components, it has characteristic of large pressure control range, easy operation and installation.

6

OTHER
HYD.
EQUIPMENTS



Boru hattı siviçi
Pipeline pressure switch

Basınç aralıkları
Pressure Ranges
50 : 10 ~ 50 Bar
75 : 30 ~ 75 Bar
210 : 140 ~ 210 Bar
350 : 170 ~ 350 Bar

BLPS - 50

HS

Dizayn No / Design No

Teknik Bilgi / Technical Data

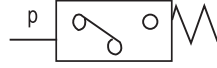
Model	BLPS-01
Çalışma basıncı / Operating pressure (Bar)	5 - 315
Bağlantı diş ölçüsü / Connection threaded	Z 1/4
Siviç frekansı / Switching frequency (Time/min)	300

► BCJB-1 SERİSİ BASINÇ SIVIÇLERİ

BCJB-1 SERIES PRESSURE SWITCHES

- BCJB-1 serisi basınç siviçleri çalışma basıncı 100 Bar'ın altındaki hidrolik devrelerde kullanılırlar. Bu siviçler hassas ve güvenli hareket sağlayabilmek için mikro siviçe yada en yakın siviçe adapte edilirler. Küçük yapıları sayesinde geniş kullanım alanına sahiptirler.

BCJB-I series pressure switches are used in hydraulic circuit with operating pressure 100 Bar below, it is adopted micro-switch or proximity switch to achieve sensitive and reliable action with compact structure.

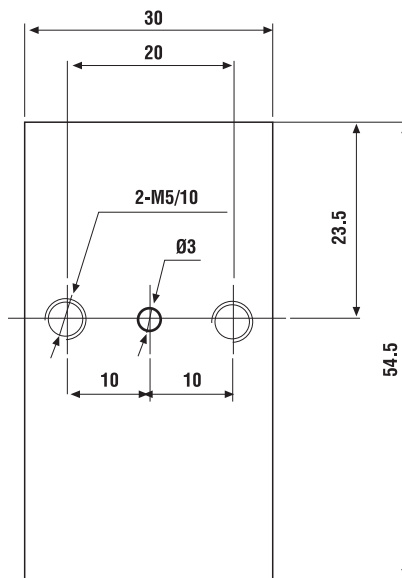


Teknik Bilgi / Technical Data

Model	BCJB-1
Çalışma basıncı / Operating pressure (Bar)	1 - 100
Bağlantı / Connection	Pleyt / Subplate
Mak. çalışma basıncı / Max. operating pressure (Bar)	240
Siviç frekansı / Switching frequency (Time/min)	300

► BCJB-1 Montaj Ölçüleri

BCJB-1 Installation Dimensions



6

OTHER
HYD.
EQUIPMENTS