



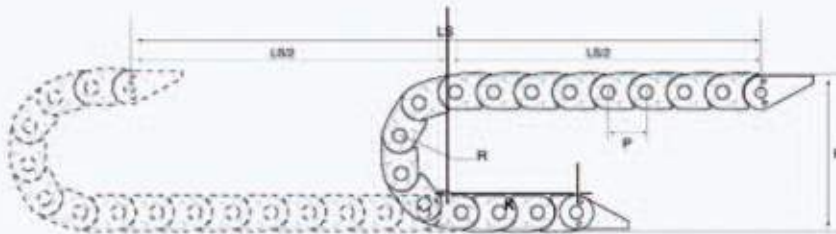
Parça Kodu Type	İç Genişlik Inner width Bi(mm)	Dış Genişlik Outer width Ba(mm)	Ayak Bağlantı No Type of according fixed connector	A	B	C	ΦD	E
				(mm)	(mm)	(mm)	(mm)	(mm)
55.75.R	75	109	55.75.12PZ	145	45	50	8.5	20
55.100.R	100	134	55.100.12PZ	145	45	75	8.5	20
55.125.R	125	159	55.125.12PZ	145	45	100	8.5	20
55.150.R	150	184	55.150.12PZ	145	45	125	8.5	20
55.175.R	175	209	55.175.12PZ	145	45	150	8.5	20
55.200.R	200	234	55.200.12PZ	145	45	175	8.5	20
55.250.R	250	284	55.250.12PZ	145	45	225	8.5	20
55.300.R	300	334	55.300.12PZ	145	45	275	8.5	20

Yarı çap (R) ölçüsü katalogta verilen değerler arasından seçilmelidir.

The detailed value of R must be chosen from the dimensions

Montaj Ölçüleri

Mounting Dimensions



$$[L=LS/2+\pi R+K]$$

L: Uzunluk (Length)

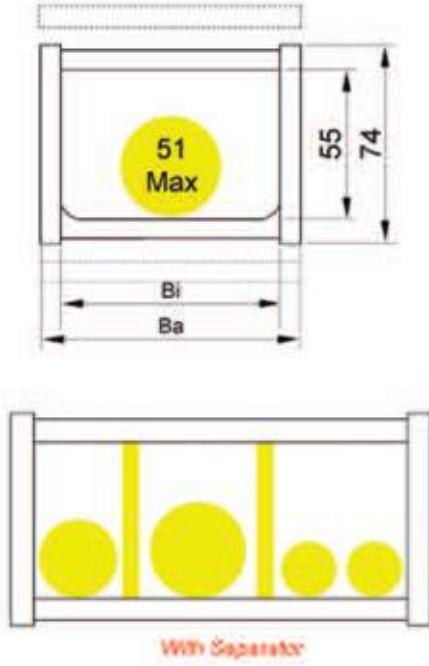
LS: Hareket mesafesi (The Effective Stroke)

H: Montaj yüksekliği (Mounting Height)

R: Kıvrılma yarıçapı (Bending Radius)

P: Hatve (Pitch)

K: Hareket mesafesinin orta noktası ile sabitleme noktası arasındaki mesafe (Length between fixing point and the middle of the travel length)



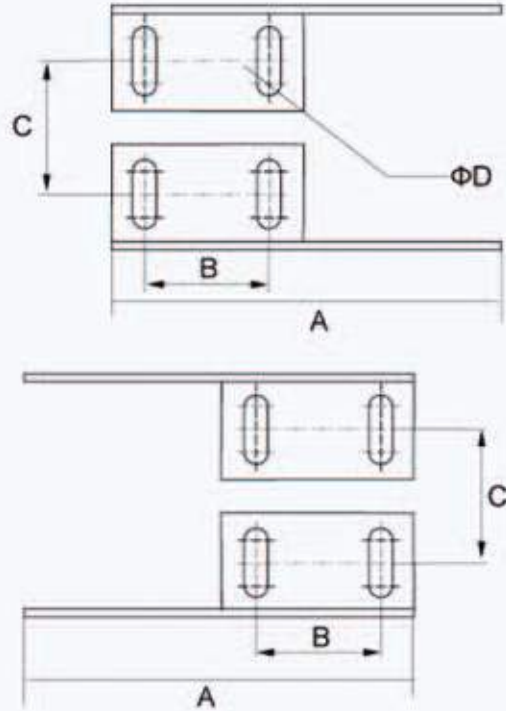
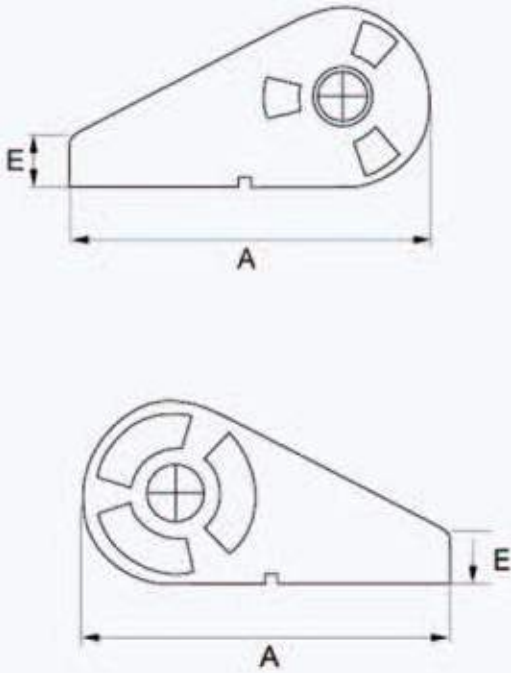
Teknik Özellikler
Basic technical data

İç yükseklik Inner height(mm)	55
Maksimum kablo çapı Max outer diameter of cable(mm)	51
Hatve T pitch (mm)	80(13 Parça-Segments/m)
Yatay konumdaki maksimum sehim değeri Max horizontal hanging length (m)	4.0
Maksimum hareket mesafesi Max travel distance(m)	300
Dikey konumdaki maksimum sehim değeri Max vertical hanging (m)	80
Kıvrılma yarıçapı Optional bending radius (mm)	75/100/125/150/200/250/300

Uygulama Alanı
Application

Ağır yüklü, uzun metrajlı, yüksek hızlı ve kötü ortam koşullarına sahip ihtiyaçlara uygundur.
Applied in the condition of heavy load, long distance, high speed movement, bad environment etc.

Ayak Bağlantısı
Connector of the chain

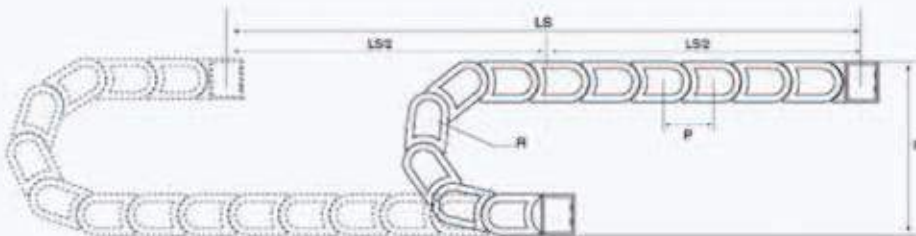




Parça Kodu Type	İç Genişlik Inner width Bi(mm)	Dış Genişlik Outer width Ba(mm)	Ayak Bağlantı No Type of according fixed connector	A (mm)	B (mm)	C (mm)	ΦD (mm)
60.75.R	75	107	60.75.12PZ	97	35	44.5	6
60.100.R	100	132	60.100.12PZ	122	35	44.5	6
60.125.R	125	157	60.125.12PZ	147	35	44.5	6
60.150.R	150	182	60.150.12PZ	172	35	44.5	6
60.175.R	175	207	60.175.12PZ	197	35	44.5	6
60.200.R	200	232	60.200.12PZ	222	35	44.5	6
60.250.R	250	282	60.250.12PZ	272	35	44.5	6
60.300.R	300	332	60.300.12PZ	322	35	44.5	6

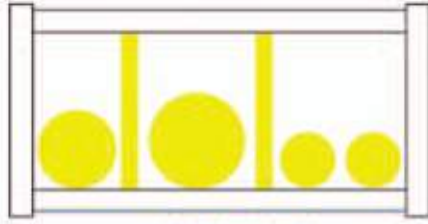
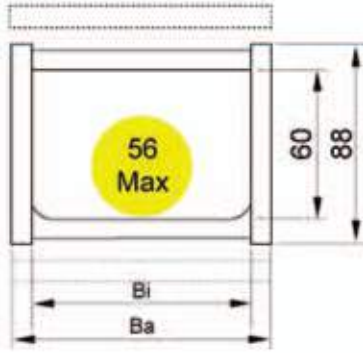
Yarı çap (R) ölçüsü katalogta verilen değerler arasından seçilmelidir.
The absolute value of R must be chosen from the dimensions

Montaj Ölçüleri Mounting Dimensions



$$[L=LS/2+\pi R+K]$$

L: Uzunluk (Length)
LS: Hareket mesafesi (The Effective Stroke)
H: Montaj yüksekliği (Mounting Height)
R: Kıvrılma yarıçapı (Bending Radius)
P: Hatve (Pitch)
K: Hareket mesafesinin orta noktası ile sabitleme noktası arasındaki mesafe (Length between fixing point and the middle of the travel length)



Wit: Separator

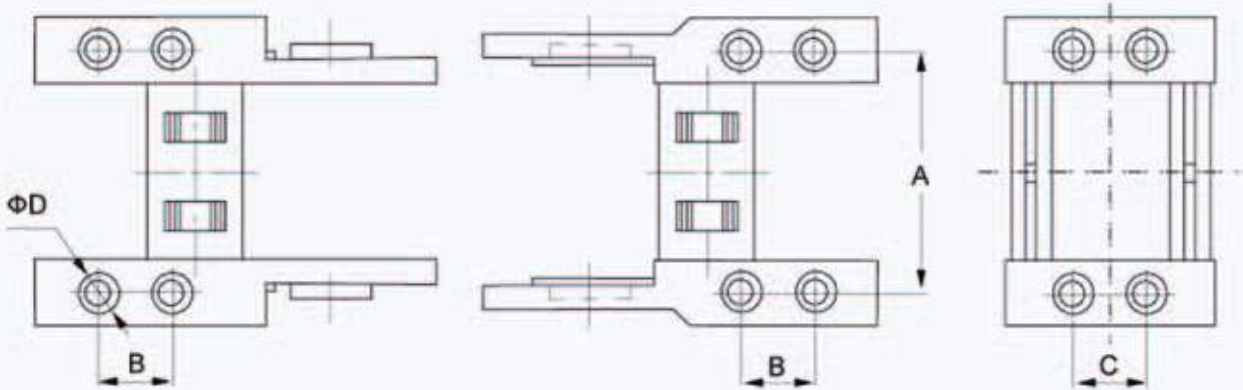
Teknik Özellikler
Basic technical data

İç yükseklik Inner height(mm)	60
Maksimum kablo çapı Max outer diameter of cable(mm)	56
Hatve T pitch (mm)	91(11 Parça-Segments/m)
Yatay konumdaki maksimum sehim değeri Max horizontal hanging length(m)	3.9
Maksimum hareket mesafesi Max travel distance(m)	280
Dikey konumdaki maksimum sehim değeri Max vertical hanging (m)	70
Kıvrılma yarıçapı Optional bending radius(mm)	100/125/150/200/250/300/400

Uygulama Alanı
Application

Ağır yüklü, uzun metrajlı, yüksek hızlı ve kötü ortam koşullarına sahip ihtiyaçlara uygundur.
Applied in the conditions of heavy load, long distance, high speed situations, bad environment etc.

Ayak Bağlantısı
Connector of the chain

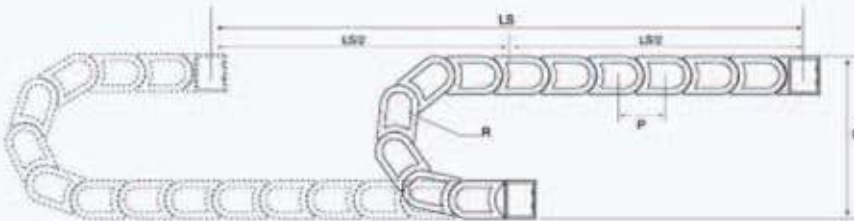




Parça Kodu Type	İç Genişlik Inner width Bi(mm)	Dış Genişlik Outer width Ba(mm)	Ayak Bağlantı No Type of according fixed connector	A	B	C	ΦD
				(mm)	(mm)	(mm)	(mm)
80.100.R	100	150	80.100.12PZ	125	35	54	10.5
80.125.R	125	175	80.125.12PZ	150	35	54	10.5
80.150.R	150	200	80.150.12PZ	175	35	54	10.5
80.175.R	175	225	80.175.12PZ	200	35	54	10.5
80.200.R	200	250	80.200.12PZ	225	35	54	10.5
80.250.R	250	300	80.250.12PZ	275	35	54	10.5
80.300.R	300	350	80.300.12PZ	325	35	54	10.5
80.350.R	350	400	80.350.12PZ	375	35	54	10.5
80.400.R	400	450	80.400.12PZ	425	35	54	10.5

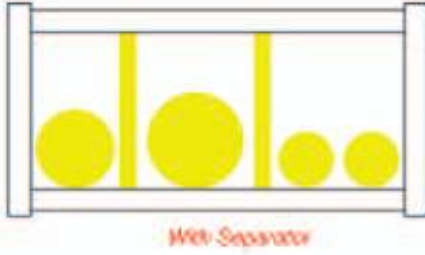
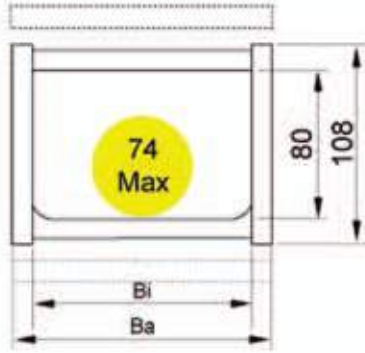
Yarı çap (R) ölçüsü katalogta verilen değerler arasından seçilmelidir.
The detailed value of R must be chosen from the dimensions

Montaj Ölçüleri Mounting Dimensions



$$[L=LS/2+\pi R+K]$$

- L: Uzunluk (Length)
- LS: Hareket mesafesi (The Effective Stroke)
- H: Montaj yüksekliği (Mounting Height)
- R: Kıvrılma yarıçapı (Bending Radius)
- P: Hatve (Pitch)
- K: Hareket mesafesinin orta noktası ile sabitleme noktası arasındaki mesafe (Length between fixing point and the middle of the travel length)



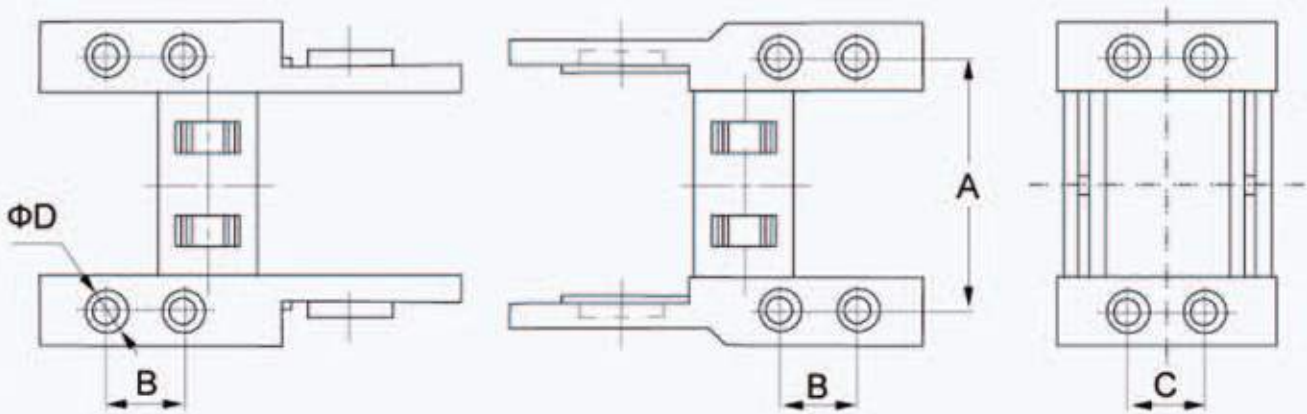
Teknik Özellikler
Basic technical data

İç yükseklik Inner height(mm)	80
Maksimum kablo çapı Max outer diameter of cable(mm)	74
Hatve T pitch (mm)	91(11 Parça-Segments/m)
Yatay konumdaki maksimum sehim değeri Max horizontal hanging length(m)	5.0
Maksimum hareket mesafesi Max travel distance(m)	300
Dikey konumdaki maksimum sehim değeri Max vertical hanging(m)	80
Kıvrıma yarıçapı Optional bending radius (mm)	75/100/125/150/175/200/250/300

Uygulama Alanı
Application

Ağır yüklü, uzun metrajlı, yüksek hızlı ve kötü ortam koşullarına sahip ihtiyaçlara uygundur.
Applied to the condition of heavy load, long distance, top speed movement, bad environment etc.

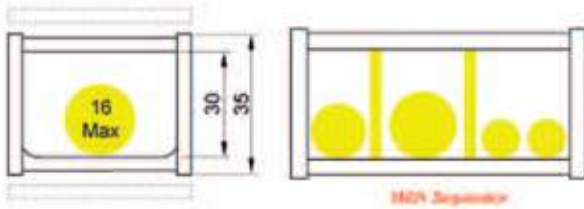
Ayak Bağlantısı
Connector of the chain





Teknik Özellikler
Basic technical data

Parça Kodu Type	İç Yükseklik Inner height (mm)	İç Genişlik Inner width (mm)	Dış Yükseklik Outer height (mm)	Dış Genişlik Outer width (mm)	Kıvrılma Yarıçapı Bending radius (mm)
30x35	30	35	35	52	50 75 100 150
30x40	30	40	35	57	50 75 100 150
30x51	30	51	35	68	50 75 100 150
30x60	30	60	35	77	50 75 100 150
30x70	30	70	35	87	50 75 100 150



Uygulama Alanı
Application

Uygulama; Genellikle yüzey işleme ve robot otomasyon sistemlerinde kullanılır.
Application; Usually used in robotic/machining machine, engraving machine

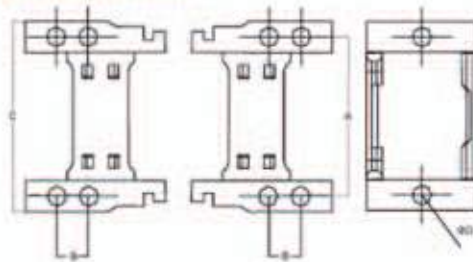
Özellikler / Feature

Uygun ortam koşulları,
 düşük sesli, kolay montajlı.
*(isting working, feature: low noise,
 low dust noise, easy assemble)*

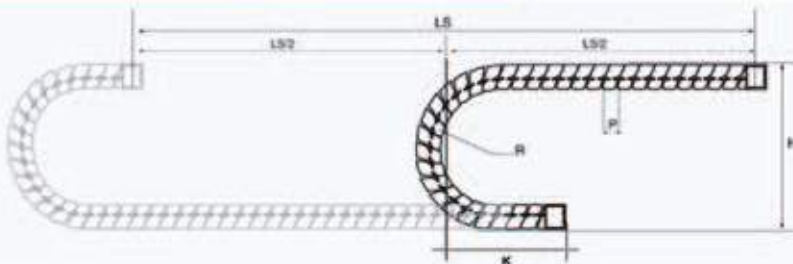
Hatve (mm) / T Pitch (mm)

22.5(45 Parça-Segments/m)

Ayak Bağlantı No Type	A (mm)	B (mm)	C (mm)	ΦD (mm)
30x35	45	10	55	4
30x40	50	10	60	4
30x51	61	10	71	4
30x60	70	10	80	4
30x70	80	10	90	4



Montaj Ölçüleri / Mounting Dimensions



[L=LS/2+πR+K]

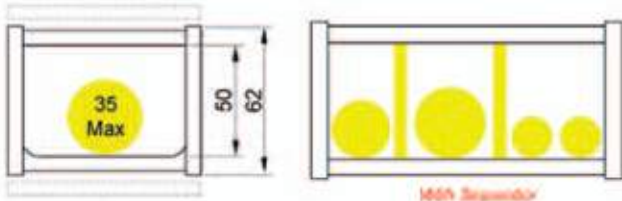
L: Uzunluk (Length)
 LS: Hareket mesafesi (The Effective Stroke)
 H: Montaj yüksekliği (Mounting Height)
 R: Kıvrılma yarıçapı (Bending Radius)
 P: Hatve (Pitch)
 K: Hareket mesafesinin orta noktası ile sabitleme noktası arasındaki mesafe (Length between fixing point and the middle of the travel length)



Teknik Özellikler

Basic technical data

Parça Kodu Type	İç Yükseklik Inner height (mm)	İç Genişlik Inner width (mm)	Dış Yükseklik Outer height (mm)	Dış Genişlik Outer width (mm)	Kıvrılma yarıçapı Bending radius (mm)
50x40	50	40	62	63	75 100 125 150
50x50	50	50	62	73	75 100 125 150
50x75	50	75	62	98	75 100 125 150
50x100	50	100	62	123	75 100 125 150



Uygulama Alanı

Application

Uygulama: Genellikle yüzey işleme ve robot otomasyon sistemlerinde kullanılır.
Application: Widely used in robotical machine, engraving machines

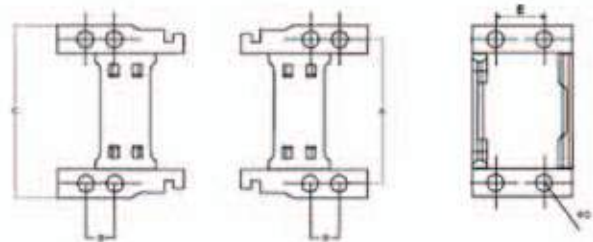
Özellikler / Feature

Uygun ortam koşulları,
düşük sesli, kolay montajlı.
Ideal working feature: low noise,
low dust rate, easy assemble

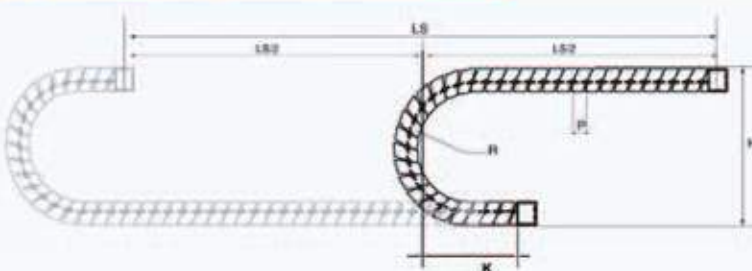
Hatve (mm) / T Pitch (mm)

30(33 Parça-Segments/m)

Ayak Bağlantı No Type	A (mm)	B (mm)	C (mm)	ΦD (mm)	E (mm)
50x40	56	23	70	5	22
50x50	66	23	80	5	22
50x75	91	23	105	5	22
50x100	116	23	130	5	22



Montaj Ölçüleri / Mounting Dimensions



$$[L=LS/2+\pi R+K]$$

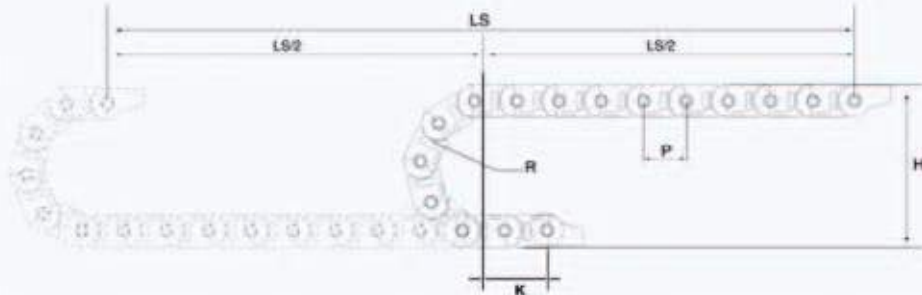
L: Uzunluk (Length)
LS: Hareket mesafesi (The Effective Stroke)
H: Montaj yüksekliği (Mounting Height)
R: Kıvrılma yarıçapı (Bending Radius)
P: Hatve (Pitch)
K: Hareket mesafesinin orta noktası ile sabitleme noktası arasındaki mesafe (Length between fixing point and the middle of the travel length)



Parça Kodu Type	İç Genişlik Inner width Bi(mm)	Dış Genişlik Outer width Ba(mm)	Ayak Bağlantı No Type of according fixed connector	A	B	Ø D
				(mm)	(mm)	(mm)
25C.38.R	38	54	25C.38.12PZ	55	22	6
25C.57.R	57	73	25C.57.12PZ	75	41	6
25C.77.R	77	93	25C.77.12PZ	94	61	6
25C.103.R	103	119	25C.103.12PZ	120	88	6

Yarı çap (R) ölçüsü katalogta verilen değerler arasından seçilmelidir.
The obtained value of R must be chosen from the dimensions

Montaj Ölçüleri Mounting Dimensions



$$[L=LS/2+\pi R+K]$$

L₁: Uzunluk (Length)

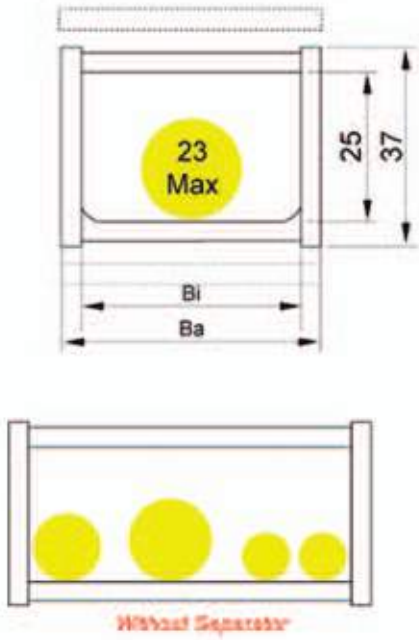
LS: Hareket mesafesi (The Effective Stroke)

H: Montaj yüksekliği (Mounting Height)

R: Kıvrılma yarıçapı (Bending Radius)

P: Hatve (Pitch)

K: Hareket mesafesinin orta noktası ile sabitleme noktası arasındaki mesafe (Length between fixing point and the middle of the travel length)



Teknik Özellikler

Basic technical data

İç yükseklik Inner height(mm)	25
Maksimum kablo çapı Max outer diameter of cable(mm)	23
Hatve T pitch (mm)	46(22 Parça-Segments/m)
Yatay konumdaki maksimum sehim değeri Max horizontal hanging length (m)	2.0
Maksimum hareket mesafesi Max travel distance (m)	100
Dikey konumdaki maksimum sehim değeri Max vertical hanging (m)	40
Kıvrılma yarıçapı Optional bending radius (mm)	75/100/125/150/175/200/250/300

Uygulama Alanı

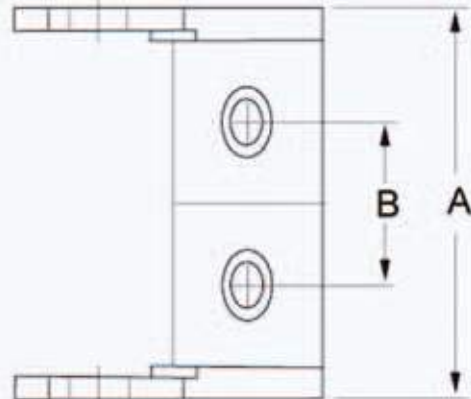
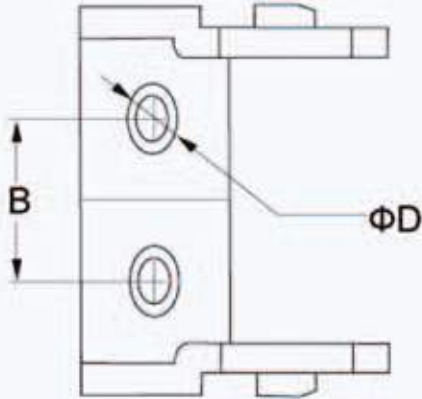
Application

Ağır yüklü, orta yada uzun metrajlı, yüksek hızlı ve kötü ortam koşullarına sahip ihtiyaçlara uygundur

Applied in the conditions of heavy load, medium or long distance, high speed movement, bad environment etc

Ayak Bağlantısı

Connector of the chain

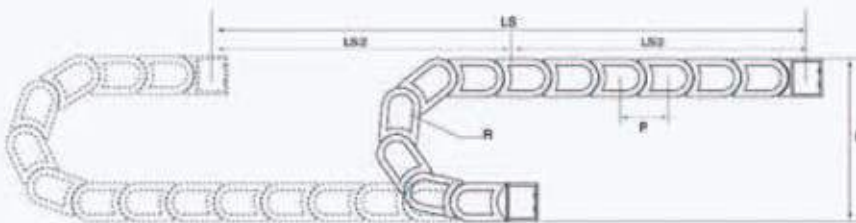




Parça Kodu Type	İç Genişlik Inner width Bi(mm)	Dış Genişlik Outer width Ba(mm)	Ayak Bağlantı No Type of according fixed connector	A (mm)	B (mm)	C (mm)	ΦD (mm)
35C.50.R	50	70	35C.50.12PZ	63	22.5	22	5.5
35C.75.R	75	95	35C.75.12PZ	88	22.5	22	5.5
35C.100.R	100	120	35C.100.12PZ	113	22.5	22	5.5
35C.125.R	125	145	35C.125.12PZ	138	22.5	22	5.5
35C.150.R	150	170	35C.150.12PZ	163	22.5	22	5.5
35C.200.R	200	220	35C.200.12PZ	213	22.5	22	5.5
35C.250.R	250	270	35C.250.12PZ	263	22.5	22	5.5

Yarı çap (R) ölçüsü katalogta verilen değerler arasından seçilmelidir.
The decided value of R must be chosen from the dimensions.

Montaj Ölçüleri Mounting Dimensions



$$[L=LS/2+\pi R+K]$$

L: Uzunluk (Length)

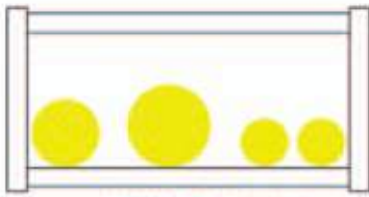
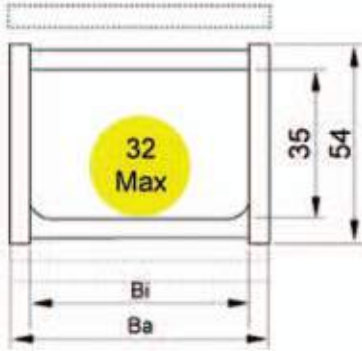
LS: Hareket mesafesi (The Effective Stroke)

H: Montaj yüksekliği (Mounting Height)

R: Kıvrılma yarıçapı (Bending Radius)

P: Hatve (Pitch)

K: Hareket mesafesinin orta noktası ile sabitleme noktası arasındaki mesafe (Length between fixing point and the middle of the travel length)



Without Separator

Teknik Özellikler

Basic technical data

İç yükseklik Inner height(mm)	35
Maksimum kablo çapı Max outer diameter of cable(mm)	32
Hatve T pitch (mm)	56(18 Parça-Segments/m)
Yatay konumdaki maksimum sehim değeri Max horizontal hanging length (m)	2.4
Maksimum hareket mesafesi Max travel distance (m)	140
Dikey konumdaki maksimum sehim değeri Max vertical hanging (m)	50
Kıvrılma yarıçapı Optional bending radius(mm)	75/100/125/150/175/200/250

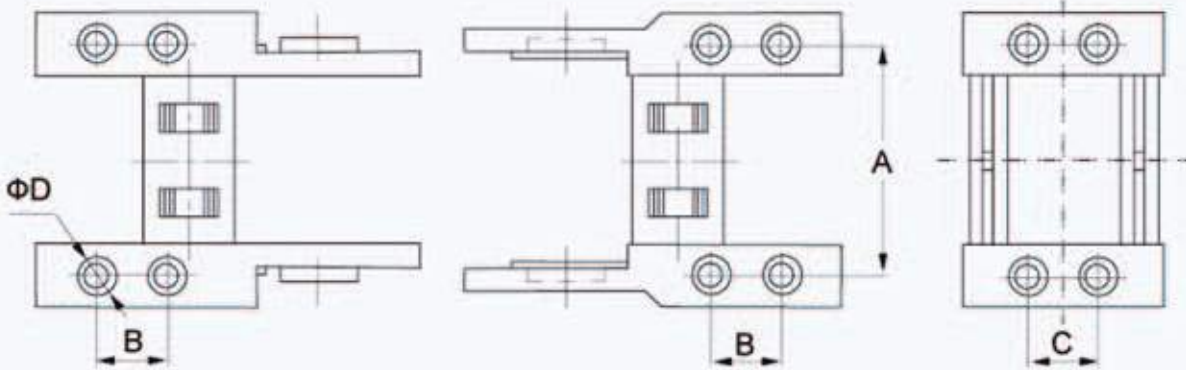
Uygulama Alanı

Application

Ağır yüklü, uzun metrajlı, yüksek hızlı ve kötü ortam koşullarına sahip ihtiyaçlara uygundur.
Applied in the conditions of heavy load, long distance,
high speed movement, bad environment etc.

Ayak Bağlantısı

Connector of the chain

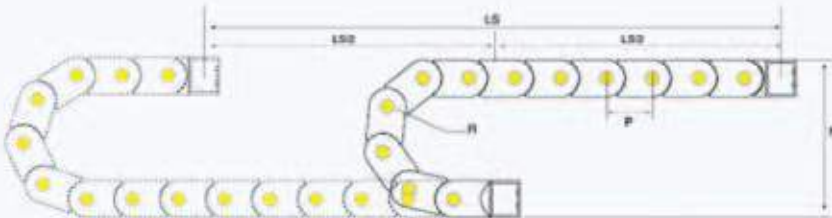




Parça Kodu Type	İç Genişlik Inner width Bi(mm)	Dış Genişlik Outer width Ba(mm)	Ayak Bağlantı No Type of according fixed connector	A (mm)	B (mm)	C (mm)	ΦD (mm)
40C.50.R	50	75	40C.50.12PZ	67	16	21	5.5
40C.75.R	75	100	40C.75.12PZ	92	16	21	5.5
40C.100.R	100	125	40C.100.12PZ	117	16	21	5.5
40C.125.R	125	150	40C.125.12PZ	142	16	21	5.5
40C.150.R	150	175	40C.150.12PZ	167	16	21	5.5
40C.175.R	175	200	40C.175.12PZ	192	16	21	5.5
40C.200.R	200	225	40C.200.12PZ	217	16	21	5.5
40C.250.R	250	275	40C.250.12PZ	267	16	21	5.5

Yarı çap (R) ölçüsü katalogta verilen değerler arasından seçilmelidir.
The detailed value of R must be chosen from the dimension.

Montaj Ölçüleri Mounting Dimensions



$$[L=LS/2+\pi R+K]$$

L: Uzunluk (Length)

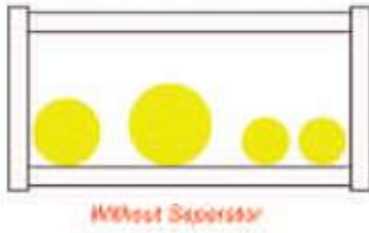
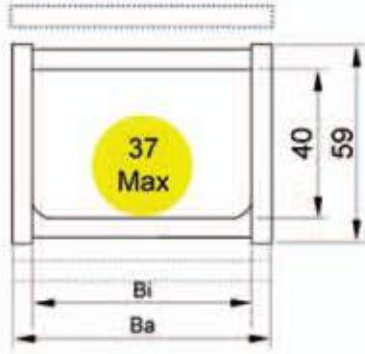
LS: Hareket mesafesi (The Effective Stroke)

H: Montaj yüksekliği (Mounting Height)

R: Kıvrılma yarıçapı (Bending Radius)

P: Hatve (Pitch)

K: Hareket mesafesinin orta noktası ile sabitleme noktası arasındaki mesafe (Length between fixing point and the middle of the travel length)



Teknik Özellikler

Basic technical data

İç yükseklik Inner height(mm)	40
Maksimum kablo çapı Max outer diameter of cable(mm)	37
Hatve T pitch (mm)	67(15 Parça-Segments/m)
Yatay konumdaki maksimum sehim değeri Max horizontal hanging length(m)	2.8
Maksimum hareket mesafesi Max travel distance (m)	200
Dikey konumdaki maksimum sehim değeri Max vertical hanging (m)	70
Kıvrılma yarıçapı Optional bending radius (mm)	75/100/125/150/175/200/250/300

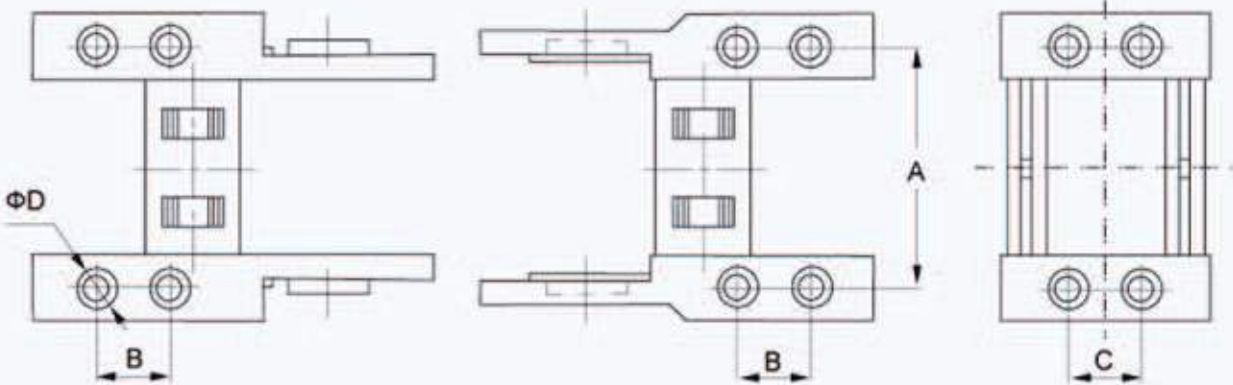
Uygulama Alanı

Application

Ağır yüklü, uzun metrajlı, yüksek hızlı ve kötü ortam koşullarına sahip ihtiyaçlara uygundur.
Applied in the conditions of heavy load, long distance, high speed movement, bad environment etc.

Ayak Bağlantısı

Connector of the chain

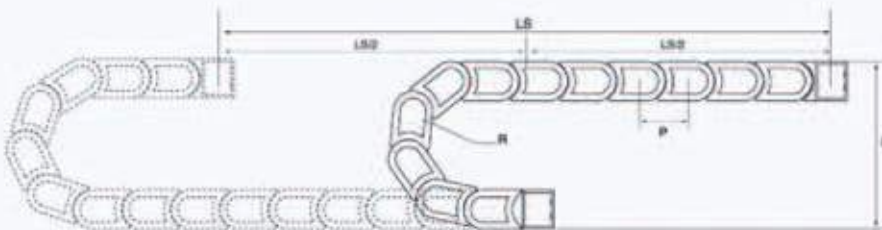




Parça Kodu Type	İç Genişlik Inner width Bi(mm)	Dış Genişlik Outer width Ba(mm)	Ayak Bağlantı No Type of according fixed connector	A (mm)	B (mm)	C (mm)	ØD (mm)
45C.50.R	50	74	45C.50.12PZ	66	22.5	24	5.5
45C.75.R	75	99	45C.75.12PZ	91	22.5	24	5.5
45C.100.R	100	124	45C.100.12PZ	116	22.5	24	5.5
45C.125.R	125	149	45C.125.12PZ	141	22.5	24	5.5
45C.150.R	150	174	45C.150.12PZ	166	22.5	24	5.5
45C.175.R	175	199	45C.175.12PZ	191	22.5	24	5.5
45C.200.R	200	224	45C.200.12PZ	216	22.5	24	5.5
45C.250.R	250	274	45C.250.12PZ	266	22.5	24	5.5

Yarı çap (R) ölçüsü katalogta verilen değerler arasından seçilmelidir.
The desired value of R must be chosen from the dimensions

Montaj Ölçüleri Mounting Dimensions



$$[L=LS/2+\pi R+K]$$

L: Uzunluk (Length)

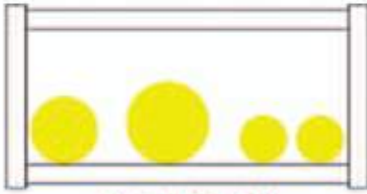
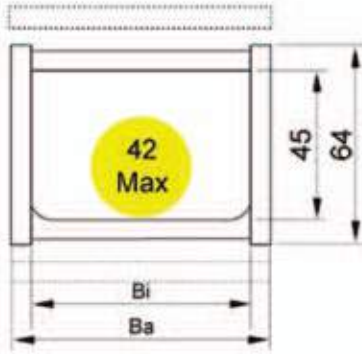
LS: Hareket mesafesi (The Effective Stroke)

H: Montaj yüksekliği (Mounting Height)

R: Kıvrılma yarıçapı (Bending Radius)

P: Hatve (Pitch)

K: Hareket mesafesinin orta noktası ile sabitleme noktası arasındaki mesafe (Length between fixing point and the middle of the travel length)



Without Separator

Basic technical data Teknik Özellikler

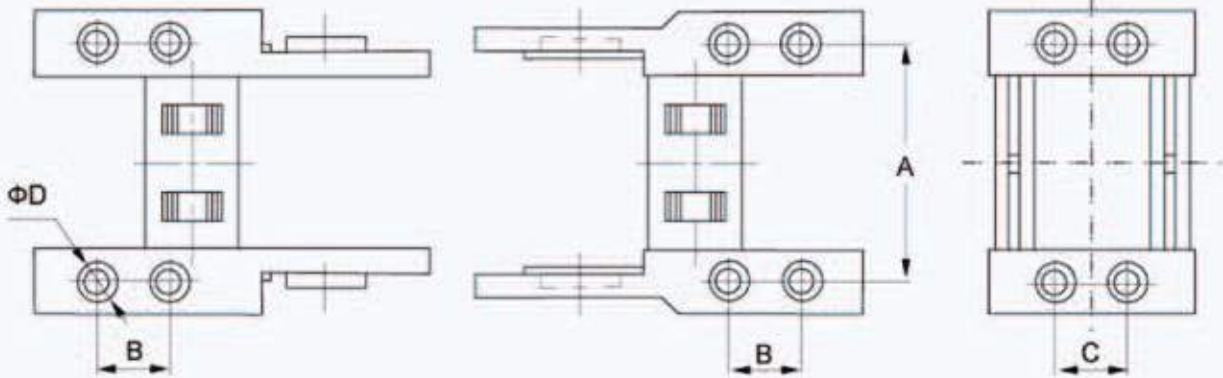
İç yükseklik Inner height(mm)	45
Maksimum kablo çapı Max outer diameter of cable(mm)	42
Hatve T pitch (mm)	67(15 Parça-Segments/m)
Yatay konumdaki maksimum sehim değeri Max horizontal hanging length(m)	2.8
Maksimum hareket mesafesi Max travel distance (m)	200
Dikey konumdaki maksimum sehim değeri Max vertical hanging (m)	70
Kıvrıma yarıçapı Optional bending radius (mm)	75/100/125/150/175/200/250/300

Uygulama Alanı Application

Ağır yüklü, uzun metrajlı, yüksek hızlı ve kötü ortam koşullarına sahip ihtiyaçlara uygundur.
 Applied in the condition of heavy load, long distance,
 too speed movement, bad environment etc.

Ayak Bağlantısı

Connector of the chain



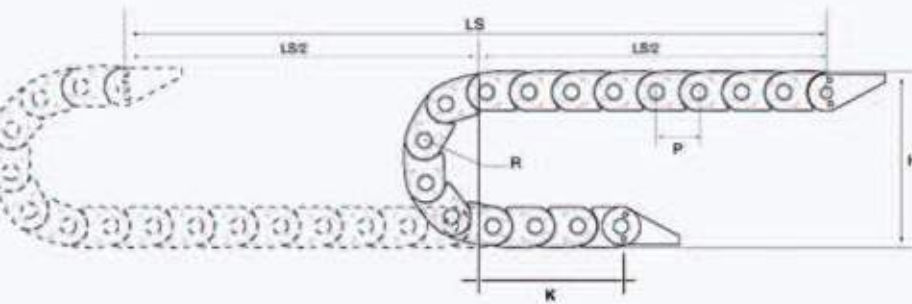


Parça Kodu Type	İç Genişlik Inner width Bi(mm)	Dış Genişlik Outer width Ba(mm)	Ayak Bağlantı No Type of according fixed connector	A	B	C	ΦD	E
				(mm)	(mm)	(mm)	(mm)	(mm)
55C.75.R	75	109	55C.75.12PZ	145	45	50	8.5	20
55C.100.R	100	134	55C.100.12PZ	145	45	75	8.5	20
55C.125.R	125	159	55C.125.12PZ	145	45	100	8.5	20
55C.150.R	150	184	55C.150.12PZ	145	45	125	8.5	20
55C.175.R	175	209	55C.175.12PZ	145	45	150	8.5	20
55C.200.R	200	234	55C.200.12PZ	145	45	175	8.5	20
55C.250.R	250	284	55C.250.12PZ	145	45	225	8.5	20
55C.300.R	300	334	55C.300.12PZ	145	45	275	8.5	20

Yan çap (R) ölçüsü katalogta verilen değerler arasından seçilmelidir.

The selected value of R must be chosen from the dimensions

Montaj Ölçüleri Mounting Dimensions



$$[L=LS/2+\pi R+K]$$

L: Uzunluk (Length)

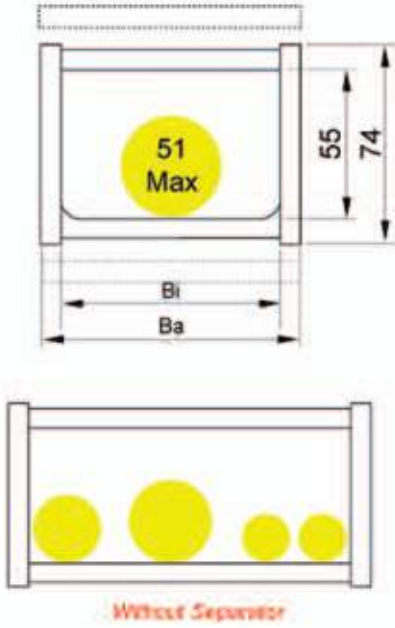
LS: Hareket mesafesi (The Effective Stroke)

H: Montaj yüksekliği (Mounting Height)

R: Kıvrılma yarıçapı (Bending Radius)

P: Hatve (Pitch)

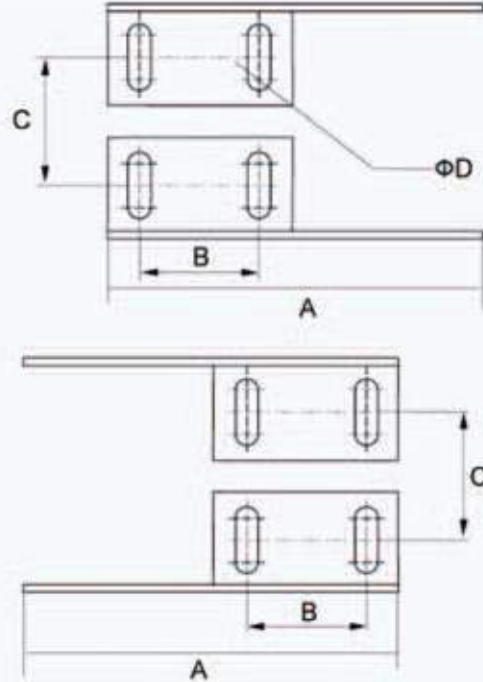
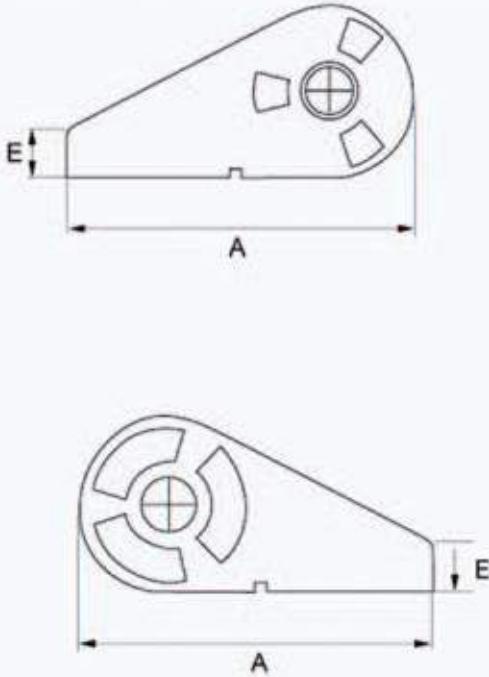
K: Hareket mesafesinin orta noktası ile sabitleme noktası arasındaki mesafe (Length between fixing point and the middle of the travel length)


Teknik Özellikler
Basic technical data

İç yükseklik Inner height(mm)	55
Maksimum kablo çapı Max outer diameter of cable(mm)	80(13 Parça-Segments/m)
Hatve T pitch (mm)	
Yatay konumdaki maksimum sehim değeri Max horizontal hanging length(m)	4.0
Maksimum hareket mesafesi Max travel distance(m)	300
Dikey konumdaki maksimum sehim değeri Max vertical hanging (m)	80
Kıvrılma yarıçapı Optional bending radius (mm)	75/100/125/150/200/250/300

Uygulama Alanı
Application

Ağır yükü, uzun metrajlı, yüksek hızı ve kötü ortam koşullarına sahip ihtiyaçlara uygundur.
 Applied in the conditions of heavy load, long distance,
 high speed movement, bad environment etc.

Ayak Bağlantısı
Connector of the chain


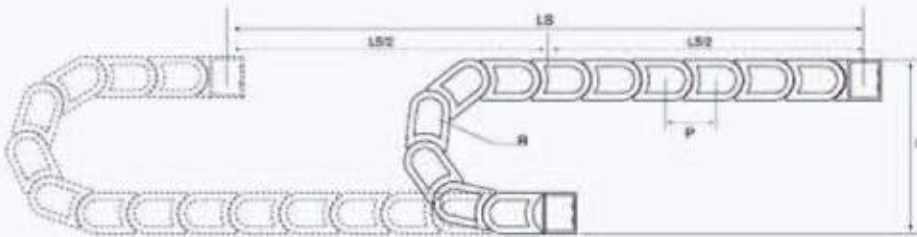


Parça Kodu Type	İç Genişlik Inner width Bi(mm)	Dış Genişlik Outer width Ba(mm)	Ayak Bağlantı No Type of according fixed connector	A	B	C	ΦD
				(mm)	(mm)	(mm)	(mm)
60C.75.R	75	107	60C.75.12PZ	97	35	44.5	6
60C.100.R	100	132	60C.100.12PZ	122	35	44.5	6
60C.125.R	125	157	60C.125.12PZ	147	35	44.5	6
60C.150.R	150	182	60C.150.12PZ	172	35	44.5	6
60C.175.R	175	207	60C.175.12PZ	197	35	44.5	6
60C.200.R	200	232	60C.200.12PZ	222	35	44.5	6
60C.250.R	250	282	60C.250.12PZ	272	35	44.5	6
60C.300.R	300	332	60C.300.12PZ	322	35	44.5	6

Yarı çap (R) ölçüsü katalogta verilen değerler arasından seçilmelidir.
The selected value of R must be chosen from the dimensions.

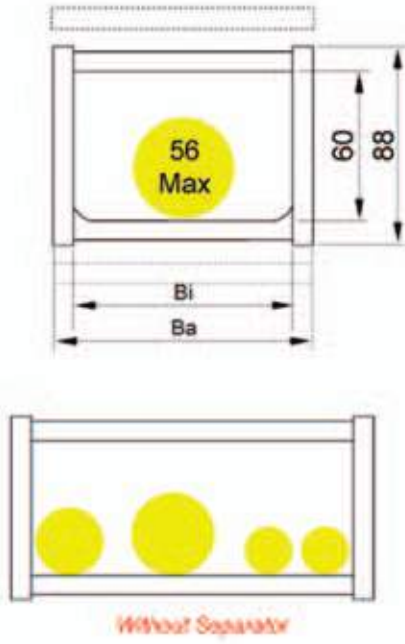
Montaj Ölçüleri

Mounting Dimensions



$$[L=LS/2+\pi R+K]$$

- L: Uzunluk (Length)
- LS: Hareket mesafesi (The Effective Stroke)
- H: Montaj yüksekliği (Mounting Height)
- R: Kıvrılma yarıçapı (Bending Radius)
- P: Hatve (Pitch)
- K: Hareket mesafesinin orta noktası ile sabitleme noktası arasındaki mesafe (Length between fixing point and the middle of the travel length)



Teknik Özellikler

Basic technical data

İç yükseklik Inner height(mm)	60
Maksimum kablo çapı Max outer diameter of cable(mm)	56
Hatve T pitch (mm)	91(11 Parça-Segments/m)
Yatay konumdaki maksimum sehim değeri Max horizontal hanging length (m)	3.9
Maksimum hareket mesafesi Max travel distance (m)	280
Dikey konumdaki maksimum sehim değeri Max vertical hanging (m)	70
Kıvrılma yarıçapı Optional bending radius (mm)	100/125/150/200/250/300/400

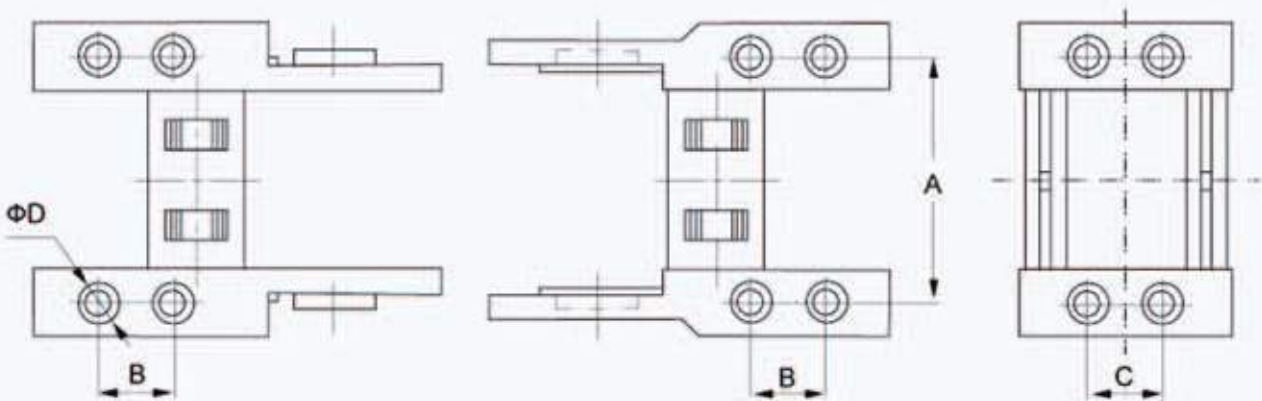
Uygulama Alanı

Application

Ağır yüklü, uzun metrajlı, yüksek hızlı ve kötü ortam koşullarına sahip ihtiyaçlara uygundur.
Applied in the conditions of heavy load, long distance,
high speed movement, bad environmental etc.

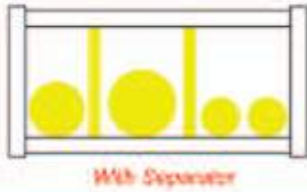
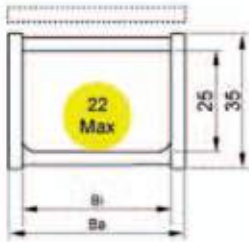
Ayak Bağlantısı

Connector of the chain





Parça Kodu Type	İç Genişlik Inner width Bi(mm)	Dış Genişlik Outer width Ba(mm)	Ayak Bağlantı No Type of according fixed connector	A (mm)	B (mm)	ØD (mm)
25.57.R	57	75	25.57.12PZ	75	45	6



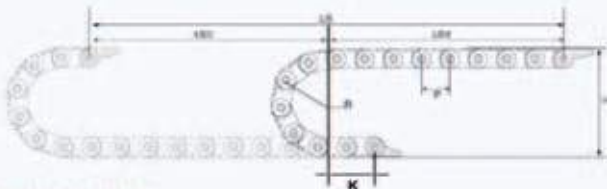
Teknik Özellikler

Basic technical data

İç yükseklik Inner height(mm)	25
Maksimum kablo çapı Max outer diameter of cable(mm)	22
Hatve T pitch (mm)	46(22 Parça-Segments/m)
Yatay maksimum sehim değeri Max horizontal hanging length (m)	1.9
Maksimum hareket mesafesi Max travel distance (m)	70
Dikey konumdaki maksimum sehim değeri Max vertical hanging (m)	30
Kıvrılma yarıçapı Optional bending radius (mm)	55/75/100/125/150/175/200/250

Montaj Ölçüleri

Mounting Dimensions



$$[L=LS/2+nR+K]$$

L: Uzunluk (Length)

LS: Hareket mesafesi (The Effective Stroke)

H: Montaj yüksekliği (Mounting Height)

R: Kıvrılma yarıçapı (Bending Radius)

P: Hatve (Pitch)

K: Hareket mesafesinin orta noktası ile sabitleme noktası arasındaki mesafe (Length between fixing point and the middle of the travel length)

Uygulama Alanı

Application

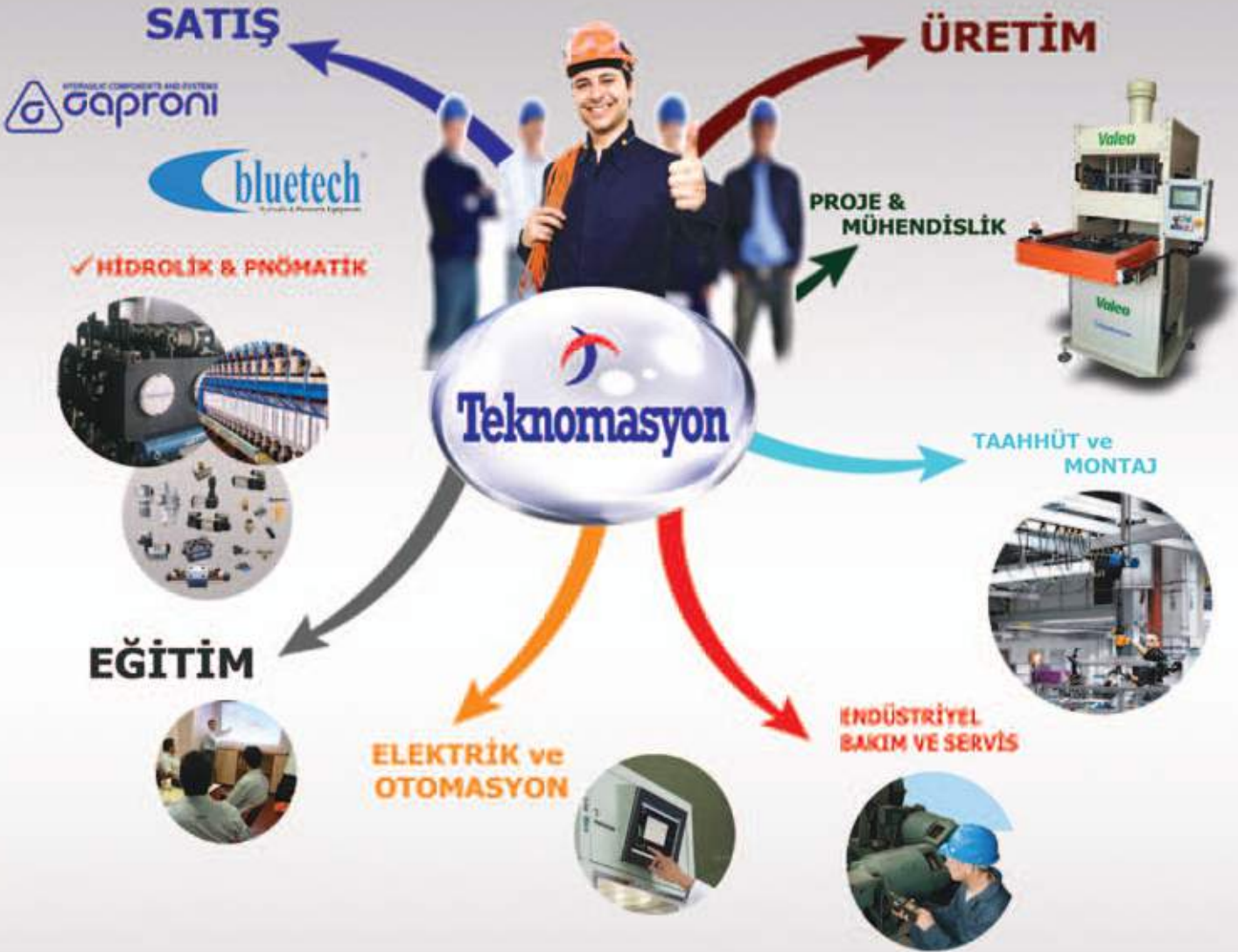
Hafif yüklü, orta yada kısa metrajlı ve düşük hızlı ihtiyaçlara uygundur.
Apply in the condition of light load, medium or short distance,
slow speed movement etc.

Ayak Bağlantısı

Connector of the chain



 Trust us...
Bize güvenebilirsiniz...



 **Teknomasyon**

Merkez / Center

Üçevler Mahallesi Nilüfer Ticaret Merkezi
66.Sk. No:10 BURSA / TÜRKİYE
Tel: +90 224 443 26 88 Pbx
Faks: +90 224 443 26 92
E-mail: teknomasyon@teknomasyon.com

İzmir / Branch

Temsil Plaza İş Merkezi 1201/1 Sok.
No:4 Z:02 Yenisehir / İZMİR / TÜRKİYE
Tel: +90 232 433 62 52 - 56
Faks: +90 232 433 62 57
E-mail: satisizmir@teknomasyon.com

Fabrika/ Factory

Üçevler mahallesi Akva Sitesi
Cansel Sokak No : 1 I,J,K,L BURSA / TÜRKİYE
Tel: +90 224 482 49 26
Faks: +90 224 482 49 27
E-mail: uretim@teknomasyon.com

www.teknomasyon.com